

Source RFI	https://www.rfi.fr/fr/podcasts/le-conseil-sant%C3%A9/20230106-les-maladies-environnementales-l-impact-de-l-environnement-sur-la-sant%C3%A9
Durée de la séance	1h00
Savoir-faire langagier(s)	Présenter oralement les maladies environnementales
Outils langagiers	Lexique des maladies, lexique de l'environnement Articulateurs logiques
Préparation au Diplôme	Santé B1 Interagir à l'oral – Activité 2



1 MISE EN ROUTE

🕒 Déclencheur ⌚ 10 minutes 🗣️ Production orale et compréhension orale 🗣️ En grand groupe

Conseil : Vidéoprojeter le visuel, puis faire formuler en grand groupe des hypothèses sur la thématique qui sera abordée. Réponses libres.

Observez ce visuel.



Diffuser le son et faire répondre aux questions.

Écoutez une première fois l'interview.

Choisissez la ou les bonnes réponses :

Le Professeur Guillaume Decocq explique...

- quelle est la relation entre environnement et maladies.
- comment préserver sa santé dans un environnement pollué.
- quels sont les nouveaux traitements contre certaines maladies.

Selon le Professeur, on peut espérer vivre de plus en plus longtemps car...

- la médecine a fait beaucoup de progrès.
- la prévention aide à éviter certaines maladies.
- on dispose de nombreux traitements pharmaceutiques.

Vrai ou faux ?

	Vrai	Faux
Les matières polluantes peuvent causer des maladies environnementales.	<input checked="" type="checkbox"/>	<input type="checkbox"/>
Les maladies environnementales font diminuer l'espérance de vie.	<input type="checkbox"/>	<input checked="" type="checkbox"/>
La médecine a beaucoup d'outils pour lutter contre les maladies infectieuses.	<input checked="" type="checkbox"/>	<input type="checkbox"/>
La science sait expliquer d'où viennent les maladies environnementales.	<input type="checkbox"/>	<input checked="" type="checkbox"/>
La recherche scientifique s'intéresse peu à l'étude des maladies environnementales.	<input type="checkbox"/>	<input checked="" type="checkbox"/>

TRANSCRIPTION :

- **Caroline Paré** : Professeur Guillaume Decocq, bonjour !
- **Professeur Guillaume Decocq** : Bonjour !
- **Caroline Paré** : Vous êtes Docteur en pharmacie. Comment définir les maladies environnementales ?
- **Professeur Guillaume Decocq** : Alors les maladies environnementales sont l'ensemble des symptômes que l'on va présenter suite à une cause qui trouve son origine dans l'environnement, soit par exemple un polluant, un dérèglement du fonctionnement de l'écosystème, et qui va avoir des répercussions donc sur notre santé.
- **Caroline Paré** : Une menace écologique pour la santé, mais **sur** les dernières décennies, globalement, allongement de l'espérance de vie. Alors comment l'expliquer ?
- **Professeur Guillaume Decocq** : Alors il y a de multiples raisons pour lesquelles l'espérance de vie s'allonge. D'abord les traitements de nombreuses maladies, à commencer par les maladies infectieuses qui ont été un fléau pendant très longtemps, et qu'aujourd'hui on combat à l'aide de tout un arsenal antibiotique, mais également d'autres pathologies, dont on parle peut-être plus actuellement, comme les cancers et le progrès dans le traitement de ces cancers est réel depuis maintenant quelques décennies.
- **Caroline Paré** : Et pour ce qui se passe au niveau de l'écologie, est-ce que vous diriez qu'il s'agit en quelque sorte d'une sorte de bombe à retardement ?
- **Professeur Guillaume Decocq** : Alors sur le ... toutes les causes environnementales des maladies, on est loin de tout connaître, c'est un champ assez actif dans le domaine de la recherche scientifique et médicale, mais effectivement, il y a certains sujets inquiétants qui concernent directement des dysfonctionnements environnementaux pouvant avoir des répercussions sur notre santé.
- **Caroline Paré** : Merci, Professeur Decocq.

2 BOITE À OUTILS

📍 Repérage et conceptualisation ⌚ 10 minutes 🗣️ Compréhension écrite et orale 👥 En grand groupe

Conseil : Procéder à une seconde écoute de l'interview pour faire compléter la boîte à outils. Si besoin, procéder ensuite à une troisième écoute pour vérifier les réponses. Projeter la boîte à outils au tableau pour une correction collective.

Réécoutez le dialogue et complétez la boîte à outils.



POUR EXPLIQUER LE CONCEPT DES MALADIES ENVIRONNEMENTALES

Présenter le lien entre environnement et maladie

Les problèmes environnementaux :

une menace écologique
un dérèglement du fonctionnement de l'écosystème ; un dysfonctionnement environnemental ; la contamination des sols/de l'air/de l'eau ; un polluant ; des pesticides, des produits chimiques, des microparticules

Ex : « Et pour ce qui se passe au niveau de l'écologie, est-ce que vous diriez qu'il s'agit en quelque sorte d'une bombe à retardement ? »

L'impact sur la santé :

- ➔ une menace sur la santé ; une bombe à retardement ; un sujet inquiétant
- ➔ Présenter un symptôme ; une maladie infectieuse ; un fléau ; une pathologie ; une maladie cardiovasculaire ; une maladie respiratoire ; un cancer ; un risque cancéreux
- ➔ Un traitement ; des antibiotiques ; la recherche médicale
L'allongement de l'espérance de vie

« Les maladies infectieuses [...] qu'on combat à l'aide de tout un arsenal antibiotique. » « Le progrès dans le traitement de ces cancers est réel »

Faire une présentation efficace

Avec des articulateurs logiques :

- ➔ Cause : suite à une cause qui trouve son origine dans l'environnement ; de multiples raisons ; les causes environnementales
- ➔ Conséquence : avoir des répercussions ; se répercuter sur
- ➔ Chronologie : d'abord ... mais également

Avec des termes forts :

- ➔ Un fléau, une bombe à retardement
- ➔ tout un arsenal d'antibiotiques
- ➔ combattre

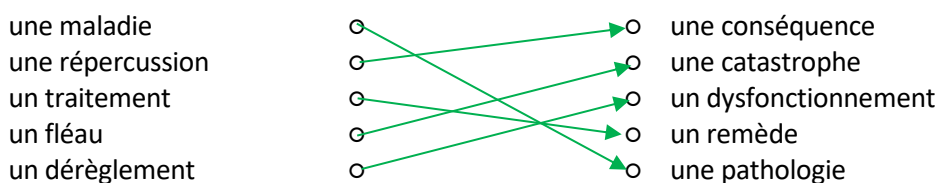
Ex : « Et pour ce qui se passe au niveau de l'écologie, est-ce que vous diriez qu'il s'agit en quelque sorte d'une bombe à retardement ? » « Il y a de multiples raisons pour lesquelles l'espérance de vie s'allonge. »

3 EXERCICE

🕒 Systématisation 🕒 10 minutes 🗨️ Production orale 👤 En binômes

Conseil : pour systématiser le lexique, activité d'appariement entre expressions de sens proche.

À deux, faites correspondre les mots et expressions de sens proche.



Activité 2 : faire correspondre un terme de la boîte à outils à sa définition.

À deux, associez les mots à leur définition.

Un symptôme	L'ensemble des éléments qui entourent un individu ou une espèce.
L'environnement	Le nombre moyen d'années qui restent à vivre à un individu d'un âge donné.
L'espérance de vie	Une quantité importante de moyens utilisés pour agir.
Une maladie infectieuse	Une matière qui infecte, salit, contamine.
Un arsenal	Phénomène lié à un état, à une maladie, dont il est le signe.
Un polluant	Toutes les pathologies provoquées par un virus, un parasite, une bactérie ou un champignon.

4 EN SITUATION !

🕒 Réinvestissement ⌚ 30 minutes 🗣️ Production orale 👥 En sous-groupes

Conseil : Activité d'entraînement à l'Activité 2 (Interagir à l'oral) du Diplôme de Français professionnel dans le domaine de la santé.

① Répartir les apprenants en sous-groupes. Leur demander de placer sur le document ci-dessous les expressions et mots suivants :

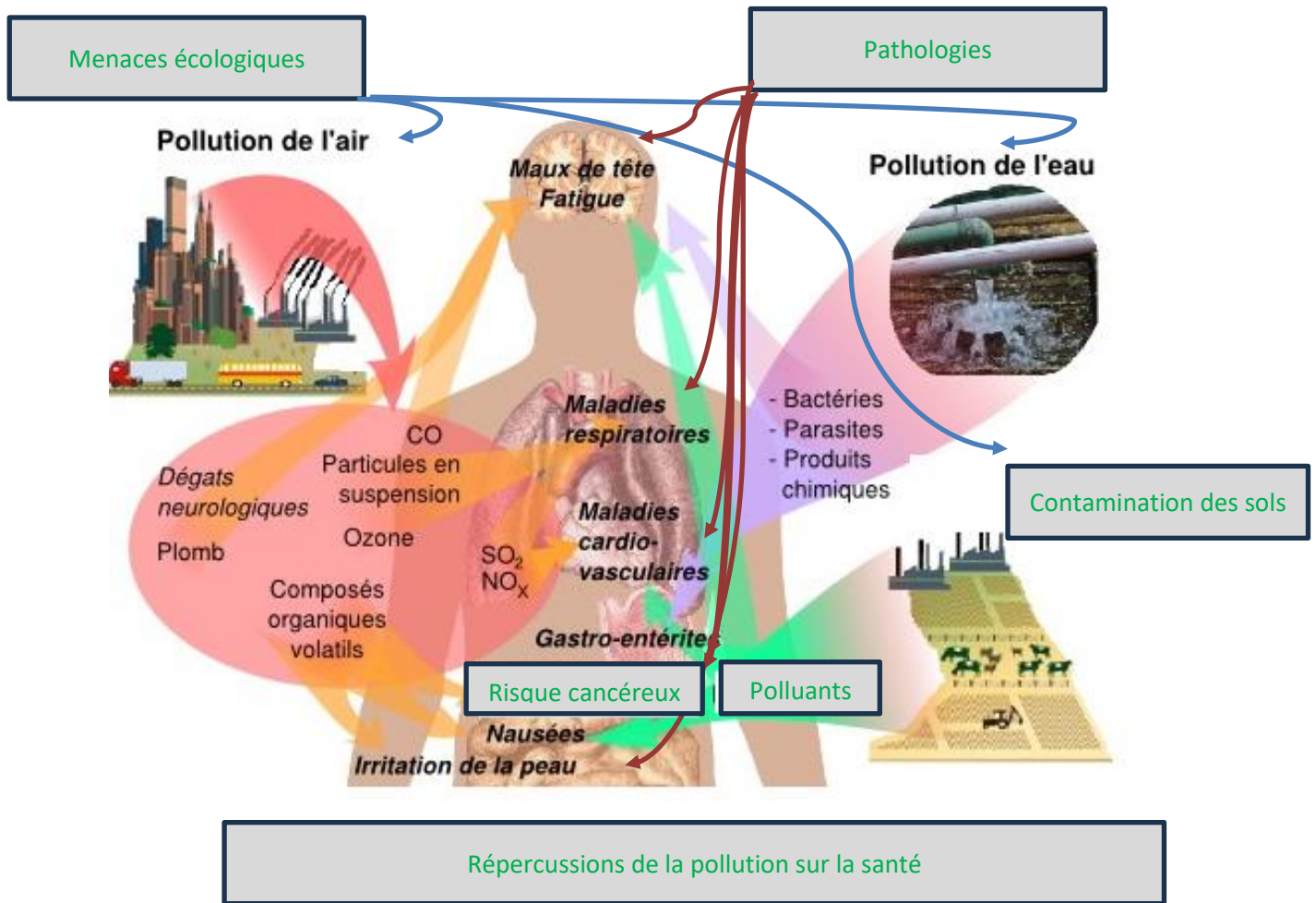
Répercussion de la pollution sur la santé / menaces écologiques / des pathologies / un risque cancéreux / un polluant / la contamination des sols

② Toujours en sous-groupes, demander de faire à l'oral une présentation claire, vivante et structurée des maladies environnementales en s'appuyant sur le schéma complété. Rappeler aux apprenants qu'ils s'expriment pour un public de non-spécialistes. Les encourager à utiliser les outils de la boîte à outils pour une présentation efficace.

① En petits groupes, complétez le schéma ci-dessous avec les expressions et mots suivants :

Répercussion de la pollution sur la santé – menaces écologiques - pathologies – risque cancéreux – polluant
contamination des sols

② Faites ensuite à l'oral une présentation claire, vivante et structurée des maladies environnementales en vous appuyant sur le schéma complété pour le reste du groupe. Utilisez les outils de la boîte à outils. N'oubliez pas que vous vous adressez à un public de non-spécialistes !



Proposition de grille d'évaluation :
Capacité à

	★	★★	★★★
Mobiliser le lexique de la santé et de l'environnement			
Faire une présentation structurée			
Faire une présentation vivante			

Supports visuels :

Mise en route : https://fr.freepik.com/vecteurs-libre/illustration-pollution-environnement-dessinee-main_41775284.htm#page=2&query=maladies%20pollution&position=27&from_view=search&track=ais&uuid=afedfe61-9827-4179-a755-6e38190da2bd

En situation : d'après <http://data.abuledu.org/wp/?LOM=12185>